

Clim'ability
Jean-Alain Héraud
25 avril 2016

Le Rhin Supérieur et le changement climatique

Qui sommes nous?
Que nous réserve l'avenir... et
particulièrement le climat?
Qu'allons nous faire?



- Accompagner les **entreprises** du Rhin Sup pour faire face aux **changements climatiques**
- Les entreprises font vivre les **territoires** et dépendent d'eux
- Concept de **vulnérabilité** (du territoire et des entreprises)
- Vulnérabilités **immédiates** (sur le territoire) ou **indirectes** : relations avec d'autres territoires, car le changement climatique est un phénomène global et son impact se fait aussi sur les marchés des entreprises, la *supply chain*, les prix des facteurs, les politiques, etc.

Clim'ability: a story telling

Impact climatique: le global et le local



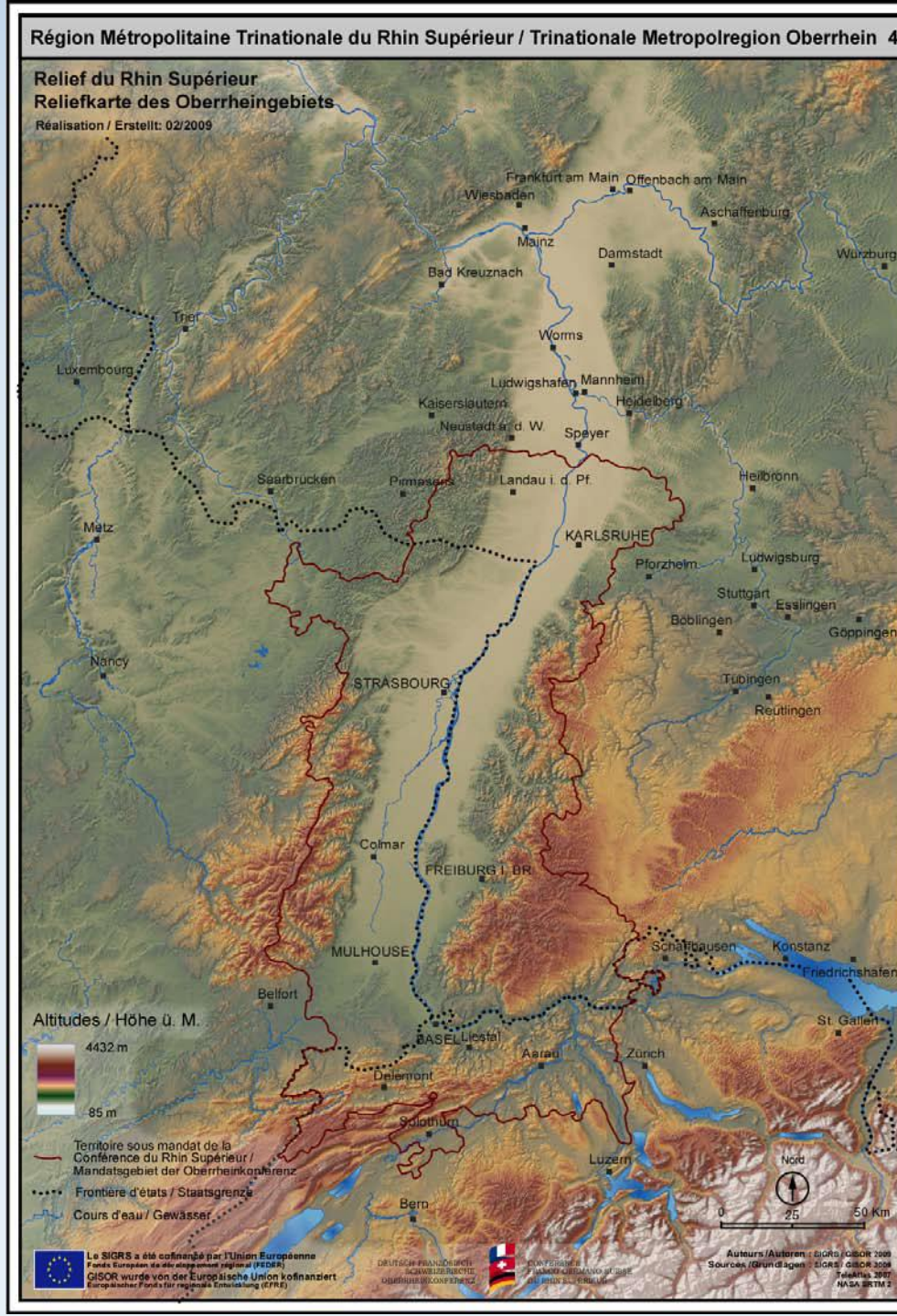
- Stratégies **d'adaptation** (menaces et opportunités)
- Contribution au **bien-être commun**
- La réactivité ne suffit pas: il faut parfois savoir être **pro-actif**
- Penser que l'avenir n'est pas « ce qui va nous arriver » (comme si c'était écrit quelque part), mais plutôt « ce que nous en ferons »:
 - cf l'idée de *prospective* comme outil de management stratégique partagé

Clim'ability: a story telling

- Un temps pour l'anticipation: étudier les futurs possibles et souhaitables (*Futuribles*)
- Préparer l'action: de la rationalité à la créativité
 - *Préactivité*: préparer les stratégies pour les situations probables
 - *Proactivité*: provoquer les changements désirables
 - Penser autrement (*think out of the box*)
- Préalable: analyser les caractéristiques propres du **territoire**:
 - *types de vulnérabilités*
 - *types d'activités économiques présentes et futures*
 - *perception des acteurs*: entreprises; monde administratif et politique; société civile et culture locale; expertises scientifiques et techniques proches du territoire...

Les étapes de la prospective

Le Rhin Supérieur

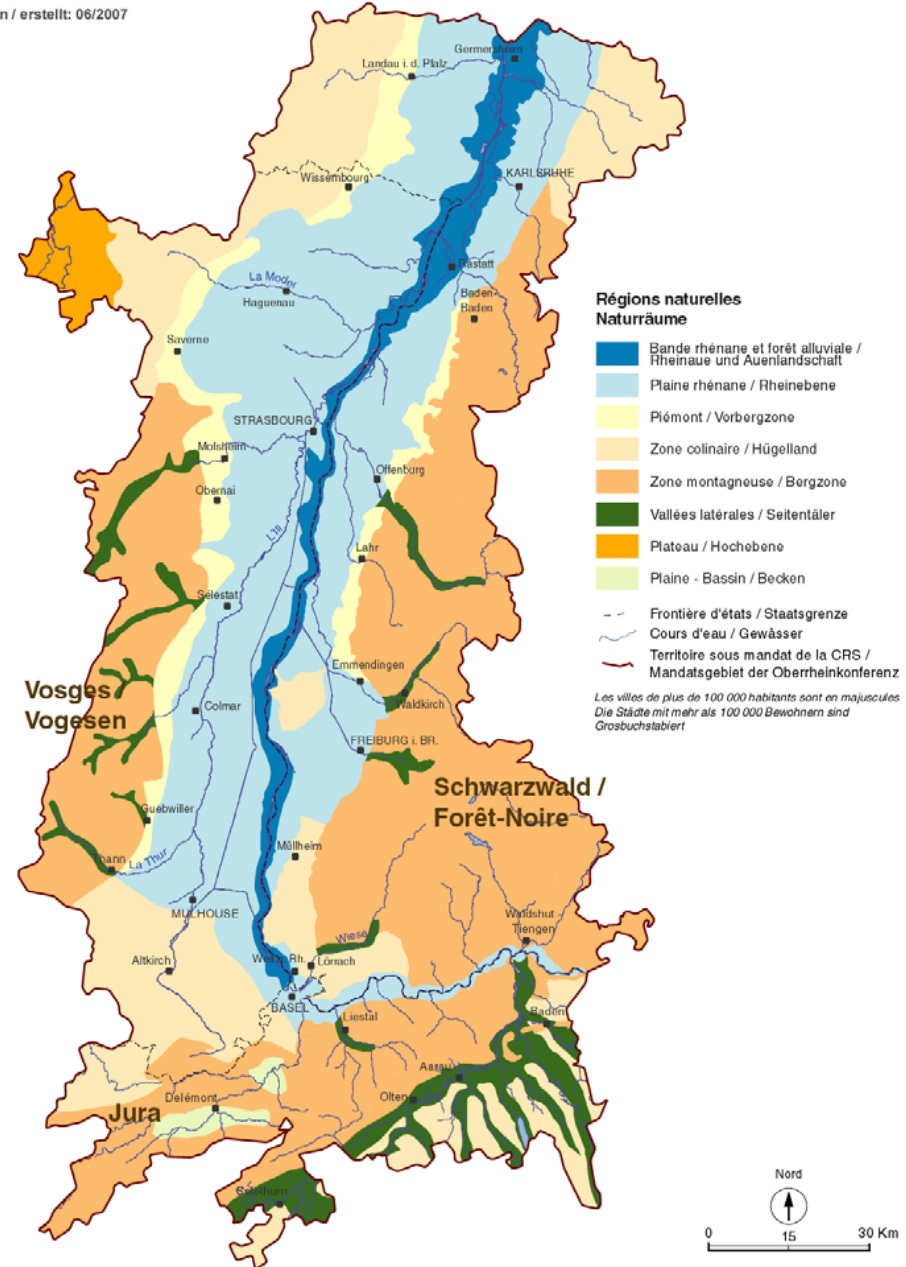


Régions naturelles généralisées du Rhin Supérieur - 2007

Vereinfachte Naturräume im Oberrheingebiet - 2007

Réalisation / erstellt: 06/2007

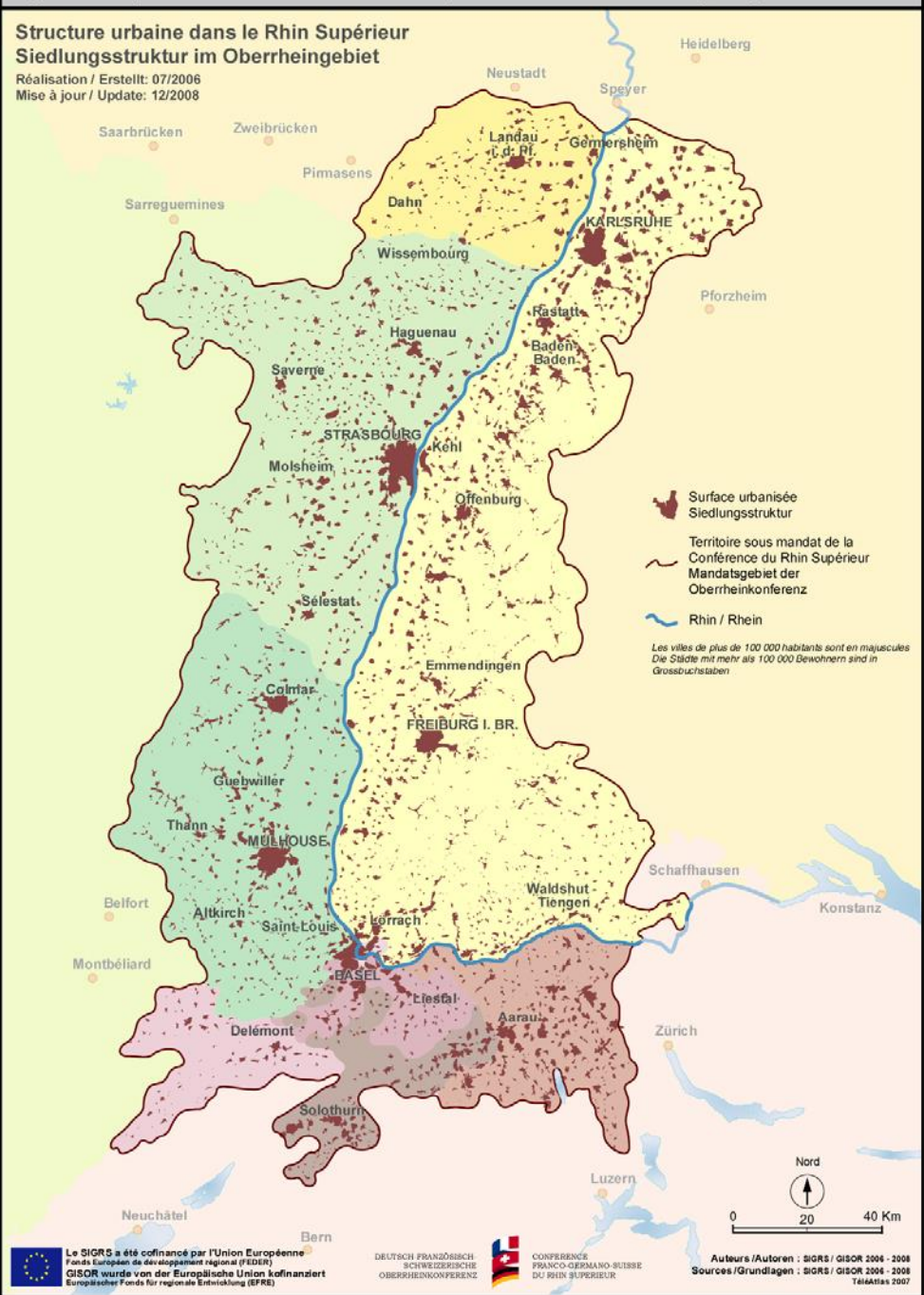
Le cadre naturel



La population

Structure urbaine dans le Rhin Supérieur Siedlungsstruktur im Oberrheingebiet

Réalisation / Erstellt: 07/2006
Mise à jour / Update: 12/2008



Les caractéristiques du Bade-Wurtemberg

A bâti sa prospérité après-guerre sur les activités économiques suivantes:

- Les biens d'équipement: *Strassenfahrzeugbau, Maschinenbau, Elektrotechnik...*
- Le développement de secteurs traditionnels comme l'agriculture et l'agroalimentaire
- Les services comme le tourisme, la logistique, les services aux entreprises fondés sur la connaissance (KIBS), l'enseignement et la recherche

Forces et défis pour le Bade-Wurtemberg

- Points forts du *Mittelstand* : autonomie, résilience, diversité, créativité, présence sur les marchés mondiaux
- Un *système regional d'innovation* efficace car bien articulé: entreprises ouvertes à la recherche, universités généralistes (Freiburg) mais aussi spécialisées (KIT), institutions de recherche en situation de relai entre la science, la technologie et l'économie (ex: Fraunhofer)
- Défi: penser la transition vers plus de technologies avancées et sortir un peu des secteurs d'activité matures

Les caractéristiques de l'Alsace

- A bâti sa prospérité après-guerre sur *l'attractivité territoriale*
Nombreuses filiales de groupes internationaux dans des secteurs industriels diversifiés (l'Alsace région championne de France du développement exogène)
- Evolution de secteurs traditionnels comme l'agriculture, l'agroalimentaire, le tourisme...
- Une masse critique dans l'enseignement supérieur et la recherche
- Défis: risque de désindustrialisation; pousser la créativité et le développement endogène; meilleure articulation de la recherche avec l'économie

Les caractéristiques de la Suisse du Nord-Ouest

- Bâle: un metropole de taille moyenne mais une ville-monde
- Spécialisations traditionnelles gagnantes dans l'industrie:
 - Chimie, Pharmaindustrie, Kunststoffe, Verkehr u Kommunikation
- Des services de niveau mondial: banque, marché de l'art, recherche...
- Défis: avenir de l'industrie pharmaceutique (diversifier encore le tissu économique); gérer la croissance urbaine

L'avenir commun du Rhin Supérieur

- Applications des sciences et techniques du vivant
- Santé et bien-être
- Technologies environnementales, particulièrement:
 - Nouvelles énergies
 - Mobilités innovantes
 - Habitat et méthodes de construction, urbanisme (smart city)
- Usages numériques (TIC/IKT, usine du future, éducation et recherche...)
- Toutes problématiques propres à un territoire dense et fragile...
- ... mais disposant des ressources cognitives héritées d'une longue histoire: humanisme rhénan, culture scientifique et technique, territoire d'interface culturelle.

Merci de votre attention
Danke für Ihre Aufmerksamkeit